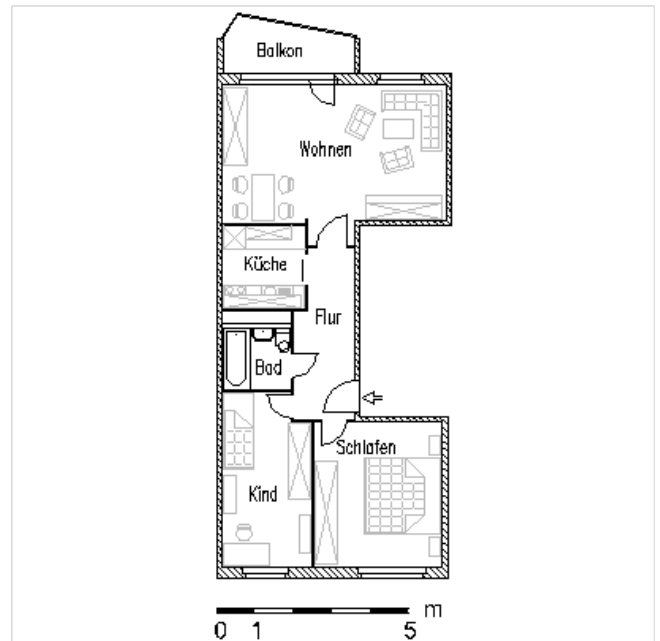


3-Raum-Wohnung, Eisenach, Goethestraße 14b

Ort:	Eisenach	Etage:	OG1
Lage (Gebiet):	Goetheviertel	Lage:	links
Straße:	Goethestraße	Aufzug:	ja
Haus-Nr.:	14b	Möbliert:	nein
Gebäudetyp:	MFH (Plattenbau)	Küche:	ja
Anzahl Etagen:	6	Einbauküche:	nein
Anzahl Räume:	3	Bad/ WC:	Bad (Badewanne)
Wohnfläche:	67,5 m ²	Balkon/ Terrasse:	Balkon/ Loggia (1)
		Keller/ Abstellraum:	ja
		Baujahr:	1975
		Zustand:	vollsaniert

Direkte Innenstadtnähe bietet Ihnen das Goetheviertel in Eisenach. Vielfältige kulturelle und kulinarische Freizeitangebote, wie das Kino oder das Eisenacher Theater, liegen in unmittelbarer Umgebung. Dieses Wohngebiet bietet den Kleinen Kindergärten und Spielplätze, aber auch Schulen für ihren weiteren Weg. Durch die Nähe zur Einkaufspassage Eisenachs sind auch die täglichen Versorgungswege leicht zu Fuß zu bewältigen.



Verfügbar ab:	sofort	Kaltmiete/ Pacht:	405,00 EUR
		Betriebsk. (Vorausz.):	101,00 EUR
		Heizkosten (Vorausz.):	103,00 EUR
		Gesamtkosten (mtl.):	609,00 EUR
		Kaution:	1215,00 EUR

Energieausweis: Verbrauchsausweis, 61,50 kWh/(m²a), Fernwärme, Baujahr 1975, Energieeffizienzklasse B

Sie haben Interesse an diesem Objekt? So erreichen Sie uns ...

SWG Eisenach mbH
 Jakobsplan 9
 D-99817 Eisenach
 E-Mail: info@swg-eisenach.de
 Internet: www.swg-eisenach.de

Ansprechpartner Vermietung:
 Fr. Trautwein, Fr. Möller, Fr. Scheidt
 Tel.: (03691) 231-172, -173, -171
 Fax: (03691) 231-114, -112

Ansprechpartner Verkauf:
 Fr. I. Neumann
 Tel.: (03691) 231-104
 Fax: (03691) 231-112, -114



Alle Angebote freibleibend. Änderungen und Irrtümer vorbehalten.

v2.3WWW