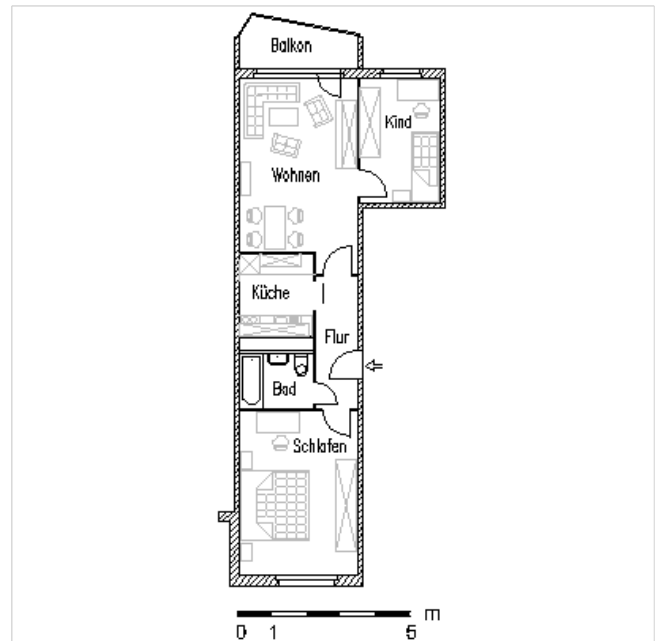


## 3-Raum-Wohnung, Eisenach, Mosewaldstraße 12

Ort:	Eisenach	Etage:	OG5
Lage (Gebiet):	Eisenach-Nord	Lage:	links
Straße:	Mosewaldstraße	Aufzug:	nein
Haus-Nr.:	12	Möbliert:	nein
Gebäudetyp:	MFH (Plattenbau)	Küche:	ja
Anzahl Etagen:	6	Einbauküche:	nein
Anzahl Räume:	3	Bad/ WC:	Bad (Badewanne)
Wohnfläche:	58,8 m <sup>2</sup>	Balkon/ Terrasse:	Balkon/ Loggia (1)
		Keller/ Abstellraum:	ja
		Baujahr:	1982
		Zustand:	vollsaniert

Das Wohngebiet verfügt über eine sehr gute Infrastruktur. Neben Kindergärten und einer Schule gibt es zahlreiche Spielplätze, für die Älteren einen Bolzplatz und einen Kindertreff. In unmittelbarer Nähe befindet sich ein großes Einkaufszentrum, das Sie zu Fuß oder mit dem Bus erreichen können. Durch Apotheken und Arztpraxen ist auch die medizinische Versorgung gewährleistet. Dank kurzer Wege zu Kindergarten und Schule wachsen die Kinder in einem geschlossenen Umfeld auf.



Verfügbar ab:	sofort	Kaltmiete/ Pacht:	355,00 EUR
		Betriebsk. (Vorausz.):	65,00 EUR
		Heizkosten (Vorausz.):	129,00 EUR
		<b>Gesamtkosten (mtl.):</b>	<b>549,00 EUR</b>
		Kaution:	1065,00 EUR

Energieausweis: Verbrauchsausweis, 69,00 kWh/(m<sup>2</sup>a), Fernwärme, Baujahr 1982, Energieeffizienzklasse B

**Sie haben Interesse an diesem Objekt? So erreichen Sie uns ...**

SWG Eisenach mbH  
 Jakobsplan 9  
 D-99817 Eisenach  
 E-Mail: [info@swg-eisenach.de](mailto:info@swg-eisenach.de)  
 Internet: [www.swg-eisenach.de](http://www.swg-eisenach.de)

Ansprechpartner Vermietung:  
 Fr. Trautwein, Hr. Hahn, Fr. Scheidt  
 Tel.: (03691) 231-172, -173, -171  
 Fax: (03691) 231-114, -112

Ansprechpartner Verkauf:  
 Fr. I. Neumann  
 Tel.: (03691) 231-104  
 Fax: (03691) 231-112, -114



**Alle Angebote freibleibend. Änderungen und Irrtümer vorbehalten. Nicht zur Vorlage bei Behörden.**

v2.4WWW