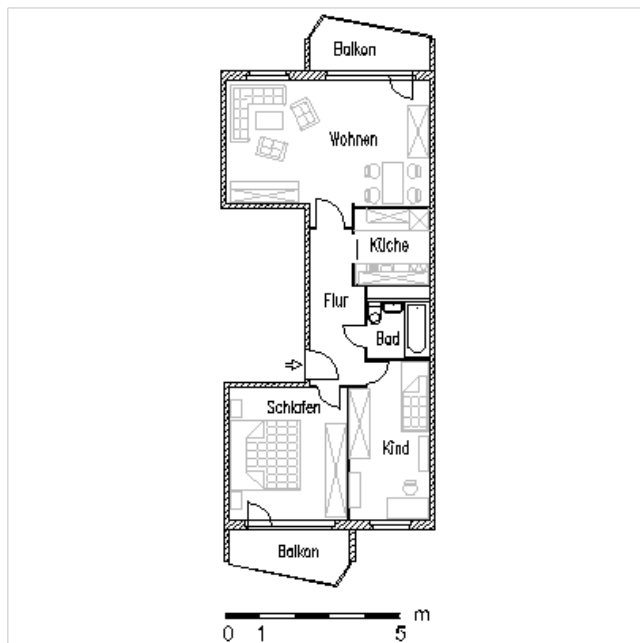


3-Raum-Wohnung, Eisenach, Goethestraße 8b

Ort:	Eisenach	Etage:	OG5
Lage (Gebiet):	Goetheviertel	Lage:	rechts
Straße:	Goethestraße	Aufzug:	nein
Haus-Nr.:	8b	Möbliert:	nein
Gebäudetyp:	MFH (Plattenbau)	Küche:	ja
Anzahl Etagen:	6	Einbauküche:	nein
Anzahl Räume:	3	Bad/ WC:	Bad (Badewanne)
Wohnfläche:	63,5 m²	Balkon/ Terrasse:	Balkon/ Loggia (2)
		Keller/ Abstellraum:	ja
		Baujahr:	1976
		Zustand:	vollsaniert

Direkte Innenstadt Nähe bietet Ihnen das Goetheviertel in Eisenach. Vielfältige kulturelle und kulinarische Freizeitangebote, wie das Kino oder das Eisenacher Theater, liegen in unmittelbarer Umgebung. Dieses Wohngebiet bietet den Kleinen Kindergärten und Spielplätze, aber auch Schulen für ihren weiteren Weg. Durch die Nähe zur Einkaufspassage Eisenachs sind auch die täglichen Versorgungswege leicht zu Fuß zu bewältigen.



Verfügbar ab:	sofort	Kaltniete/ Pacht:	381,00 EUR
		Betriebsk. (Vorausz.):	64,00 EUR
		Heizkosten (Vorausz.):	178,00 EUR
		Gesamtkosten (mtl.):	623,00 EUR
		Kaution:	1143,00 EUR

Energieausweis: Verbrauchsausweis, 72,00 kWh/(m²a), Fernwärme, Baujahr 1976, Energieeffizienzklasse B

Sie haben Interesse an diesem Objekt? So erreichen Sie uns ...

SWG Eisenach mbH
Jakobsplan 9
D-99817 Eisenach
E-Mail: info@swg-eisenach.de
Internet: www.swg-eisenach.de

Ansprechpartner Vermietung:
Fr. Trautwein, Hr. Hahn, Fr. Scheidt
Tel.: (03691) 231-172, -173, -171
Fax: (03691) 231-114, -112

Ansprechpartner Verkauf:
Fr. I. Neumann
Tel.: (03691) 231-104
Fax: (03691) 231-112, -114



Alle Angebote freibleibend. Änderungen und Irrtümer vorbehalten. Nicht zur Vorlage bei Behörden.

v2.4WWW