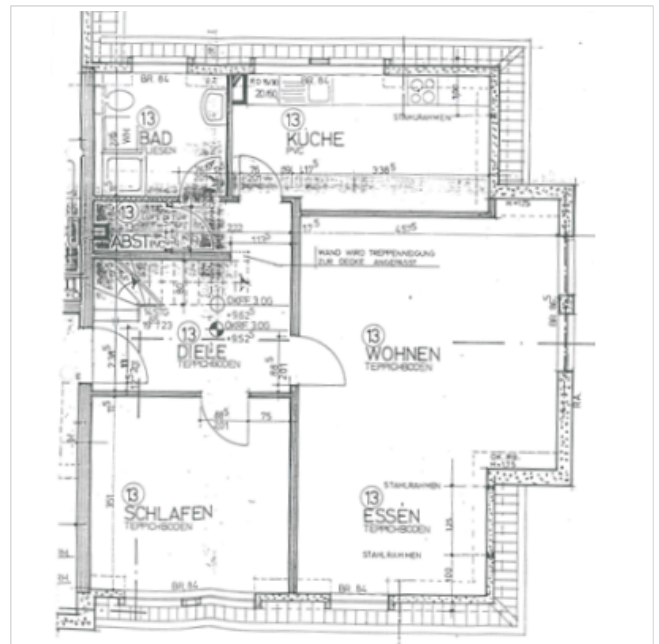


Maisonettewohnung zentral und naturnah

Ort:	Eisenach	Etage:	DG
Lage (Gebiet):	Innenstadt	Lage:	rechts
Straße:	Neustadt	Aufzug:	nein
Haus-Nr.:	31	Möbliert:	nein
Gebäudetyp:	MFH (Neubau)	Küche:	ja
Anzahl Etagen:	4	Einbauküche:	nein
Anzahl Räume:	3	Bad/ WC:	Bad (Badewanne)
Wohnfläche:	81,8 m ²	Balkon/ Terrasse:	nein
		Keller/ Abstellraum:	ja
		Baujahr:	1997
		Zustand:	vollsaniert

Die Neustadt liegt ruhig parallel zu der Katharinenstraße erhöht am Nordhang des Metilsteins. Die Innenstadt von Eisenach ist von hier fußläufig in wenigen Minuten zu erreichen, außerdem ist die Neustadt über die Haltestelle gegenüber der Annenkirche an den öffentlichen Personennahverkehr angeschlossen. Im Haus Neustadt 31 gibt es einen Hausmeisterservice sowie einen Waschmaschinen bzw. Trockenraum. Vermietung im Auftrag der Eigentümer! Irrtümer und Änderungen behalten wir uns vor. Ein Stellplatz kann für mtl. 35 € angemietet werden. Wohn- und Schlafzimmer liegen mit der Küche und dem Bad auf einer Ebene, darüber liegt ein weiteres Zimmer.



Verfügbar ab:	sofort	Kaltmiete/ Pacht:	515,00 EUR
		Betriebsk. (Vorausz.):	80,00 EUR
		Heizkosten (Vorausz.):	70,00 EUR
		Gesamtkosten (mtl.):	665,00 EUR
		Kaution:	1030,00 EUR

Energieausweis: Verbrauchsausweis, 87,00 kWh/(m²a), Erdgas, Baujahr 1997, Energieeffizienzklasse C

Sie haben Interesse an diesem Objekt? So erreichen Sie uns ...

SWG Eisenach mbH
 Jakobsplan 9
 D-99817 Eisenach
 E-Mail: info@swg-eisenach.de
 Internet: www.swg-eisenach.de

Ansprechpartner Vermietung:
 Fr. Trautwein, Fr. Stichling, Hr. Schulz
 Tel.: (03691) 231-172, -173, -171
 Fax: (03691) 231-114, -112

Ansprechpartner Verkauf:
 Fr. Hähnlein, Fr. I. Neumann
 Tel.: (03691) 231-132, -104
 Fax: (03691) 231-112, -114



Alle Angebote freibleibend. Änderungen und Irrtümer vorbehalten.

v2.3WWW